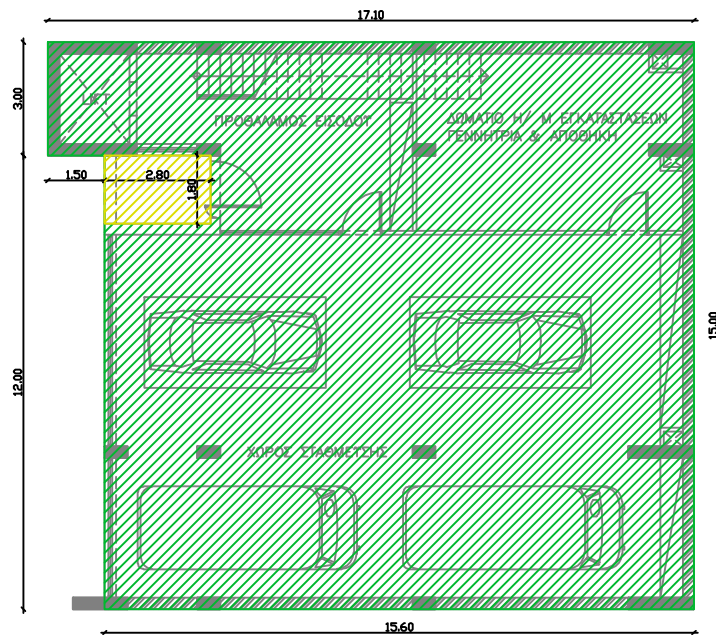


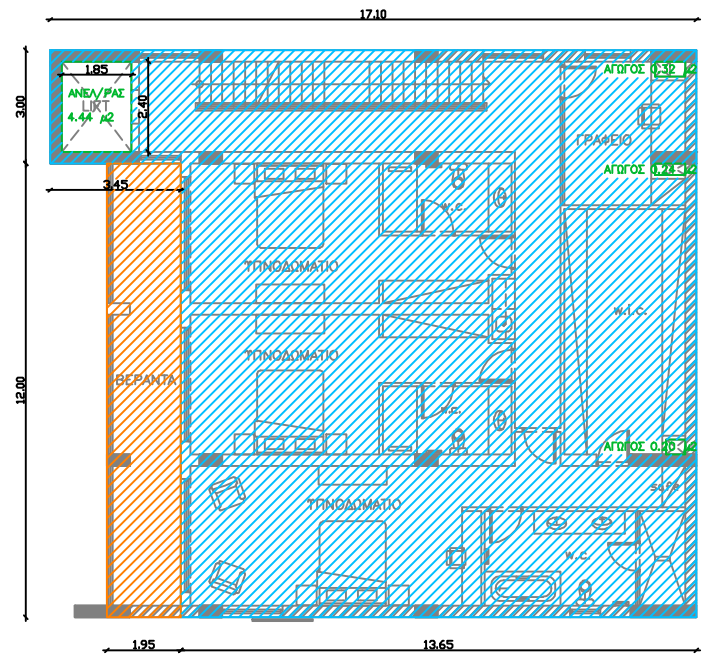
**ΚΑΤΟΨΗ 1ου ΕΠΙΠΕΔΟΥ (Α' ΥΠΟΓΕΙΟ - ΒΟΗΘΗΤΙΚΕΣ ΧΡΗΣΕΙΣ)**



ΕΜΒΑΔΑ ΠΟΥ ΔΕΝ ΜΕΤΡΟΥΝ ΣΤΟΝ ΣΥΝΤΕΛΕΣΤΗ ΔΟΜΗΣΗΣ (ΕΝΤΟΛΗ 1/2017)

- 233.46 μ<sup>2</sup> = ΧΩΡΟΙ ΣΤΑΘΜΕΤΗΣΗΣ, ΠΡΟΘΑΛΑΜΟΣ, ΚΛΙΜΑΚΟΣΤΑΣΙΟ, ΑΝΕΛΚΥΣΤΗΡΑΣ, ΜΗΧΑΝΟΣΤΑΣΙΟ, ΑΠΟΘΗΚΗ (ΑΡΘΡΟ 2.2.1)
- 5.04 μ<sup>2</sup> = ΣΤΕΓΑΣΤΡΟ ΜΠΡΟΣΤΑ ΑΠΟ ΕΙΣΟΔΟ ΟΙΚΟΔΟΜΗΣ (ΑΡΘΡΟ 2.2.16)

**ΚΑΤΟΨΗ 3ου ΕΠΙΠΕΔΟΥ**



- 209.90 μ<sup>2</sup> = ΕΜΒΑΔΑ ΠΟΥ ΜΕΤΡΟΥΝ ΣΤΗ ΔΟΜΗΣΗ 3ου ΕΠΙΠΕΔΟΥ
- 23.40 μ<sup>2</sup> = ΚΑΛΥΜΜΕΝΗ ΒΕΡΑΝΤΑ 3ου ΕΠΙΠΕΔΟΥ
- 5.20 μ<sup>2</sup> = ΕΜΒΑΔΑ ΠΟΥ ΔΕΝ ΕΧΟΥΝ ΜΕΤΡΗΘΕΙ ΣΤΗ ΔΟΜΗΣΗ, ΦΡΕΑΤΙΟ ΑΝΕΛΚΥΣΤΗΡΑ, ΑΓΩΓΟΙ (ΕΝΤΟΛΗ 1/2017, ΑΡΘΡΟ 2.2.17)

● ΣΤΥΝΟΛΟ ΔΟΜΗΣΗΣ ΟΙΚΟΔΟΜΗΣ = 209.90 (3ο ΕΠΙΠΕΔΟ) + 190.32 (4ο ΕΠΙΠΕΔΟ) = 400.22 μ<sup>2</sup>

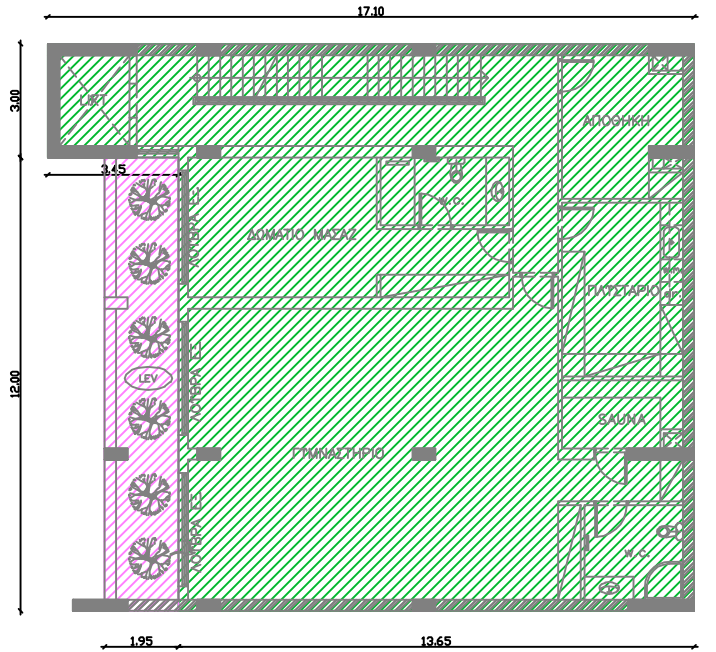
● ΣΤΥΝΟΛΟ ΚΑΛΥΜΜΕΝΩΝ ΒΕΡΑΝΤΩΝ ΟΙΚΟΔΟΜΗΣ = 23.40 (3ο ΕΠΙΠΕΔΟ) + 109 (4ο ΕΠΙΠΕΔΟ) = 132.40 μ<sup>2</sup>

ΠΟΣΟΣΤΟ ΚΑΛΥΜΜΕΝΩΝ ΒΕΡΑΝΤΩΝ ΣΕ ΣΧΕΣΗ ΜΕ ΤΗ ΔΟΜΗΣΗ =  $132.4 / 400.00 = 0.3308$  (33.08 %)

ΥΠΑΡΧΕΙ ΥΠΕΡΒΑΣΗ ΤΟΥ ΠΟΣΟΣΤΟΥ ΕΠΙΤΡΕΠΟΜΕΝΩΝ ΚΑΛΥΜΜΕΝΩΝ ΒΕΡΑΝΤΩΝ ΚΑΤΑ 32.35 μ<sup>2</sup>

ΖΗΤΕΙΤΑΙ ΕΦΑΡΜΟΓΗ ΤΟΥ (ΑΡΘΡΟΤ 3.4 - εντολή 1/2017)

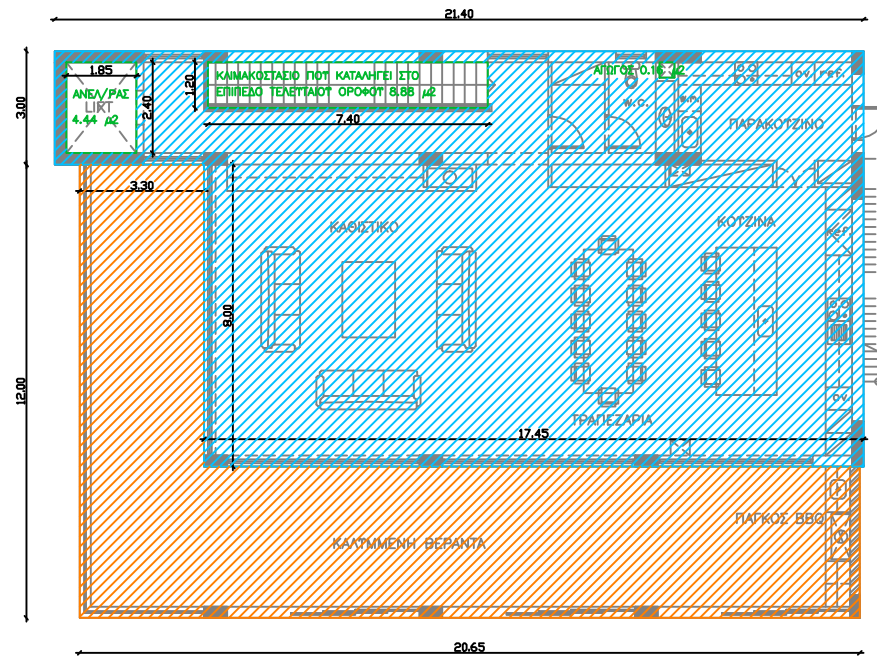
**ΚΑΤΟΨΗ 2ου ΕΠΙΠΕΔΟΥ (Β' ΥΠΟΓΕΙΟ - ΒΟΗΘΗΤΙΚΕΣ ΧΡΗΣΕΙΣ)**



ΕΜΒΑΔΑ ΠΟΥ ΔΕΝ ΜΕΤΡΟΥΝ ΣΤΟΝ ΣΥΝΤΕΛΕΣΤΗ ΔΟΜΗΣΗΣ (ΕΝΤΟΛΗ 1/2017)

- 215.10 μ<sup>2</sup> = ΠΡΟΘΑΛΑΜΟΣ, ΚΛΙΜΑΚΟΣΤΑΣΙΟ, ΑΝΕΛΚΥΣΤΗΡΑΣ, ΓΥΜΝΑΣΤΗΡΙΟ, ΜΑΣΑΖ, ΣΑΟΥΝΑ, ΧΩΡΟΙ ΥΠΕΙΝΗΣ, ΓΥΜΝΑΣΤΗΡΙΟ, ΑΠΟΘΗΚΗ, ΔΩΜΑΤΙΟ SERVER (ΑΡΘΡΟ 2.2.1)
- 23.40 μ<sup>2</sup> = ΦΥΤΕΜΕΝΟ ΔΩΜΑ/ ΑΝΘΩΝΑΣ (Ο ΧΩΡΟΣ ΕΙΝΑΙ ΣΤΕΓΑΣΜΕΝΟΣ)

**ΚΑΤΟΨΗ 4ου ΕΠΙΠΕΔΟΥ**



- 190.32 μ<sup>2</sup> = ΕΜΒΑΔΑ ΠΟΥ ΜΕΤΡΟΥΝ ΣΤΗ ΔΟΜΗΣΗ 4ου ΕΠΙΠΕΔΟΥ
- 109.00 μ<sup>2</sup> = ΚΑΛΥΜΜΕΝΗ ΒΕΡΑΝΤΑ 4ου ΕΠΙΠΕΔΟΥ
- 13.48 μ<sup>2</sup> = ΕΜΒΑΔΑ ΠΟΥ ΔΕΝ ΕΧΟΥΝ ΜΕΤΡΗΘΕΙ ΣΤΗ ΔΟΜΗΣΗ, ΦΡΕΑΤΙΟ ΑΝΕΛΚΥΣΤΗΡΑ, ΑΓΩΓΟΙ, ΚΛΙΜΑΚΟΣΤΑΣΙΟ ΠΟΥ ΚΑΤΑΛΗΓΕΙ ΣΤΟ ΠΑΤΩΜΑ ΤΟΥ ΤΕΛΕΤΑΙΟΥ ΟΡΟΦΟΥ (ΕΝΤΟΛΗ 1/2017, ΑΡΘΡΟ 2.2.17) (ΕΝΤΟΛΗ 1/2017, ΑΡΘΡΟ 2.3.2)

**ΥΠΟΛΟΓΙΣΜΟΣ ΔΙΚΑΙΩΜΑΤΩΝ**

ΚΑΛΥΜΜΕΝΟΙ ΧΩΡΟΙ 1ου ΕΠΙΠΕΔΟΥ = ● + ● = 238.50 + 5.04 = 238.50 μ<sup>2</sup>

ΚΑΛΥΜΜΕΝΟΙ ΧΩΡΟΙ 2ου ΕΠΙΠΕΔΟΥ = ● + ● = 215.10 + 23.40 = 238.50 μ<sup>2</sup>

ΚΑΛΥΜΜΕΝΟΙ ΧΩΡΟΙ 3ου ΕΠΙΠΕΔΟΥ = ● + ● = 209.90 + 23.40 = 233.30 μ<sup>2</sup>

ΚΑΛΥΜΜΕΝΟΙ ΧΩΡΟΙ 4ου ΕΠΙΠΕΔΟΥ = ● + ● = 190.32 + 109 = 299.32 μ<sup>2</sup>

ΣΤΥΝΟΛΟ ΚΑΛΥΜΜΕΝΩΝ ΧΩΡΩΝ ΓΙΑ ΣΚΟΠΟΥΣ ΥΠΟΛΟΓΙΣΜΟΥ ΔΙΚΑΙΩΜΑΤΩΝ = 1010 μ<sup>2</sup>

ΜΕΧΡΙ ΤΑ 300 μ<sup>2</sup> - 125 ΕΤΡΩ

ΑΠΟ 300 μ<sup>2</sup> ΕΩΣ 1010 μ<sup>2</sup> = 710 μ<sup>2</sup> X 2 ευρώ = 1420 ΕΤΡΩ

ΣΤΥΝΟΛΟ ΔΙΚΑΙΩΜΑΤΩΝ = 1545 ΕΤΡΩ

<b>ΓΙΩΡΓΟΣ Ν. ΓΕΩΡΓΙΟΥ</b> αρχιτέκτονας Θεοφίλου 20Α, Δι.μ. 302, 3075 Λαμιάς, Τηλ. 99445736	ΚΛΙΜ.	V200	ΗΜΕΡ.	11/2023	ΒΟΡΡΑΣ	ΑΡΧΙΤΕΚΤΟΝΑΣ	ΙΔΙΟΚΤΗΤΗΣ	ΕΡΓΟΛΑΒΟΣ	ΕΡΓΟ	ΣΧΕΔΙΟ	ΑΡ. ΕΡΓΟΥ	ΑΡ. ΣΧΕΔΙΟΥ
	ΣΧΕΔ.	Γ.Γ.	ΕΛΕΓΧΟΣ	Γ.Γ.					<b>ΚΑΤΟΙΚΙΑ ΝΑΓΙΑΣ &amp; ΚΩΣΤΑ ΚΟΖΑΚΟΥ</b> (ΑΠΟΣ ΤΥΧΩΝΑΣ)	<b>ΕΜΒΑΔΟΜΕΤΡΗΣΕΙΣ</b>	<b>25/203</b>	<b>ΕΜ. 2</b>